

Construction de 16 appartements à Froideville



Les Crêts de Jorat

La Nature s'invite chez vous



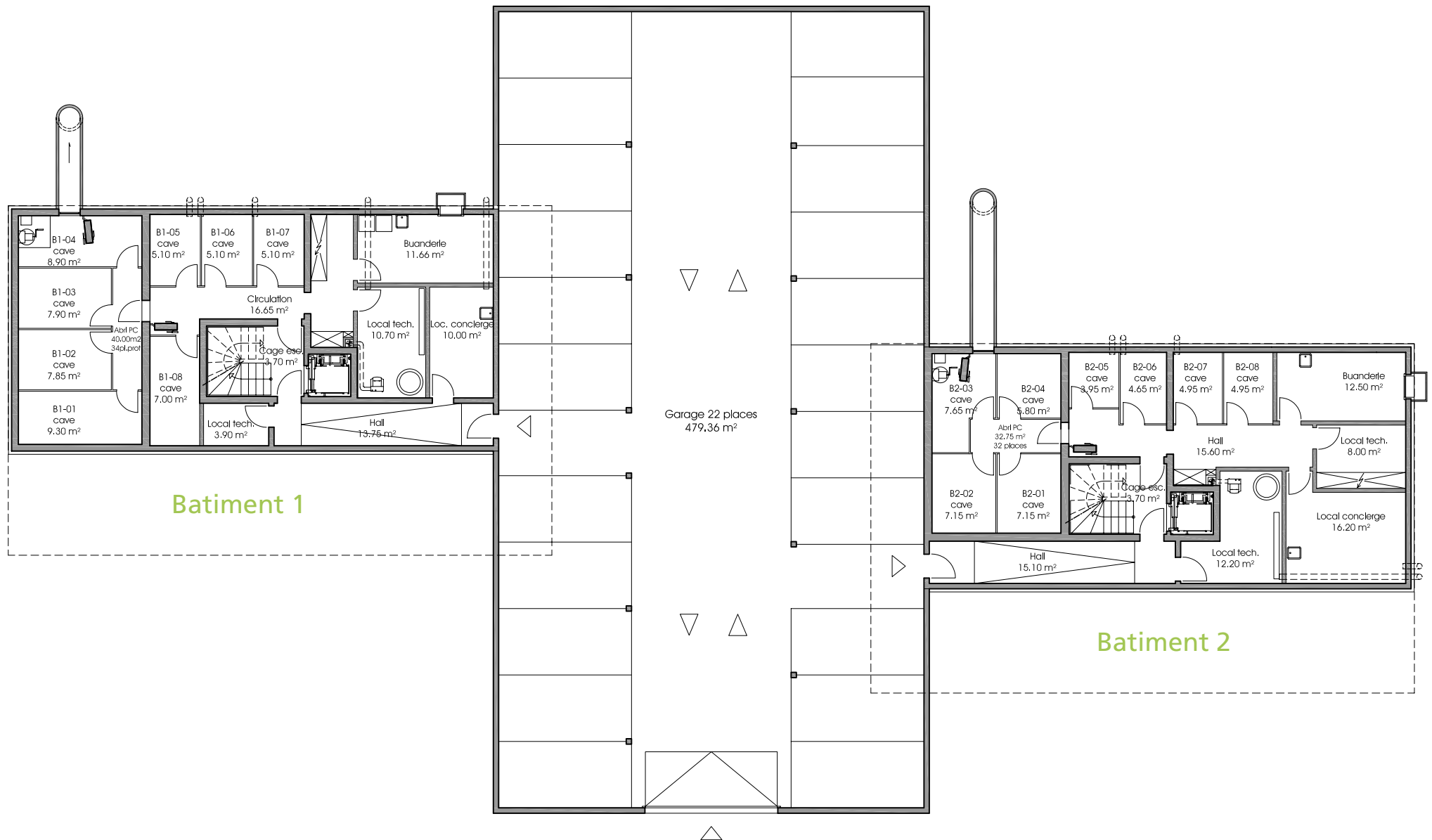
Le projet



Le projet et plan d'ensemble	1
Plan sous-sol et parking	2
Plan rez-de-chaussée	3
Plan étage - 1 ^{er} et 2 ^{ème}	4
Plan combles	5
Coupe	7
Façades	8-9



Sous-sol et parking





Etage 1^{er} et 2^{ème}

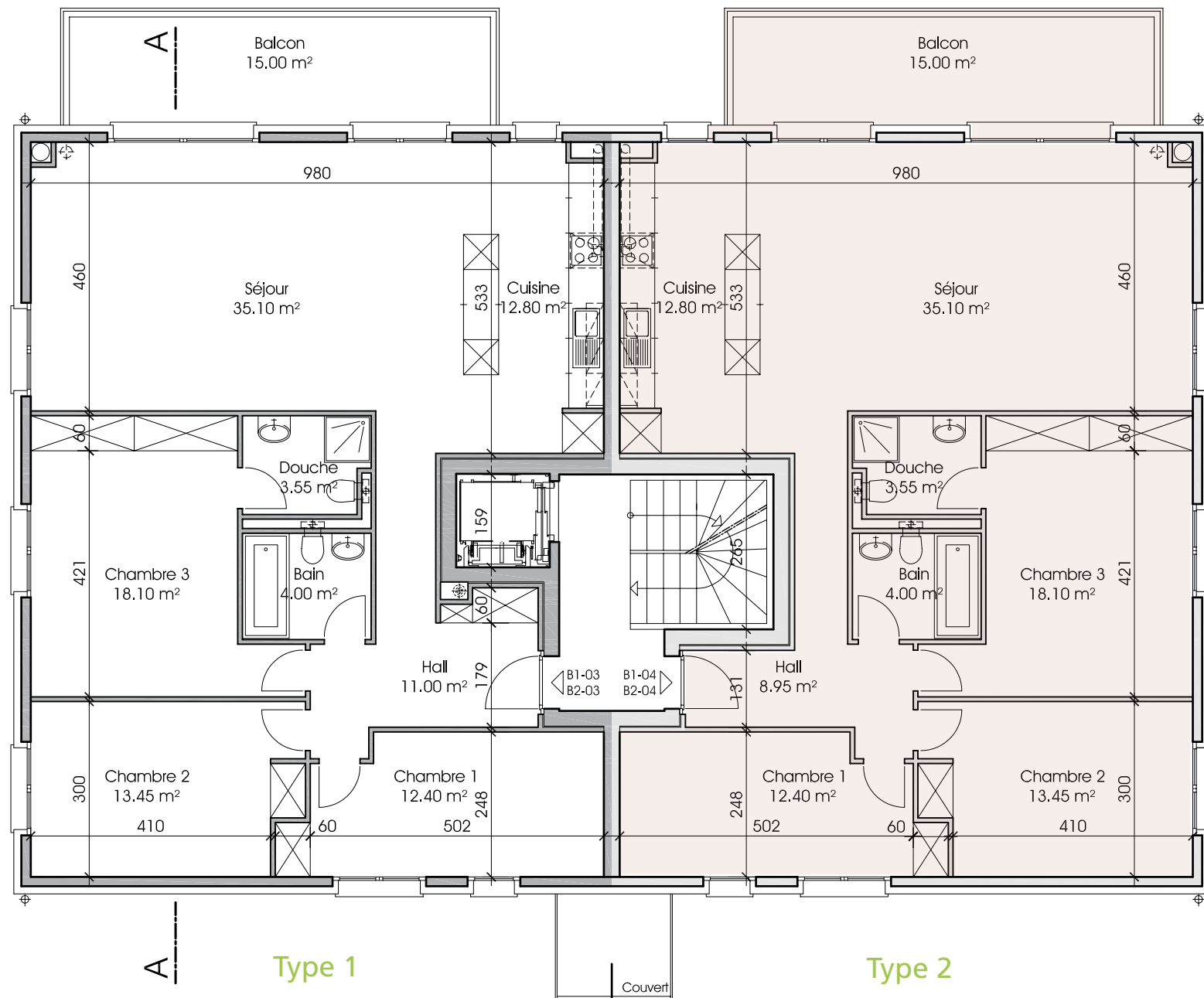
Type 1 et Type 2

Séjour et coin repas	35.10 m ²
Chambre 1	12.40 m ²
Chambre 2	13.45 m ²
Chambre 3	18.10 m ²
Cuisine	12.80 m ²
Hall d'entrée - Type1	11.00 m ²
Hall d'entrée - Type2	8.95 m ²
Bain	4.00 m ²
Douche	3.55 m ²

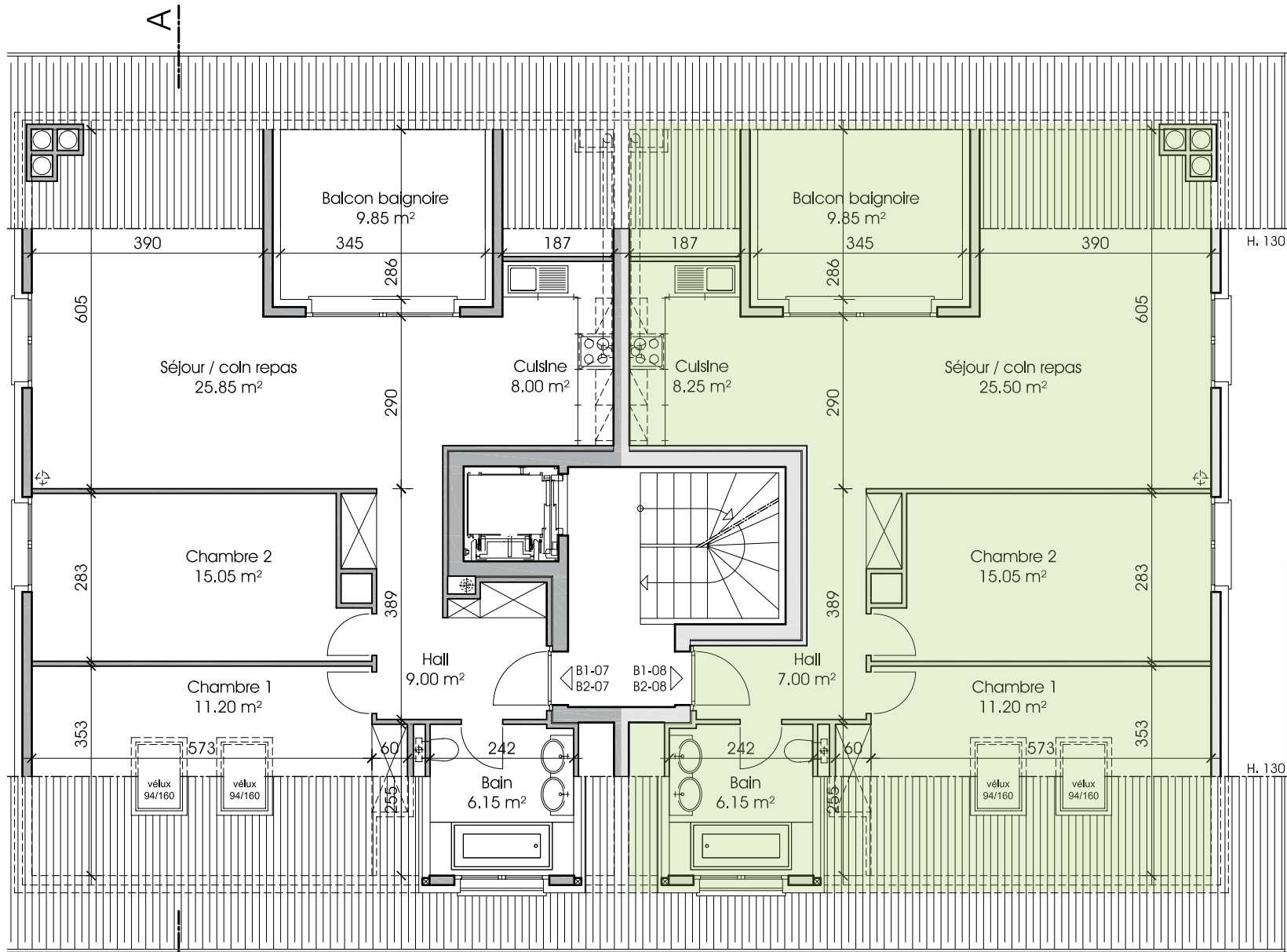
Surface nette habitable
étage Type 1 125.40 m²

Surface nette habitable
étage Type 2 123.35 m²

Balcon 15.00 m²



échelle 1/100 - 1 cm = 1 m



Type 1

Type 2

Combles

Type 1 et Type 2

Séjour et coin repas - Type 1	25.85 m ²
Séjour et coin repas - Type 2	25.50 m ²
Chambre 1	11.20 m ²
Chambre 2	15.05 m ²
Cuisine - Type 1	8.00 m ²
Cuisine - Type 2	8.25 m ²
Hall d'entrée - Type 1	9.00 m ²
Hall d'entrée - Type 2	7.00 m ²
Bain	6.65 m ²

Surface nette habitable

Combles - Type 1 85.10 m²

Surface nette habitable

Combles - Type 2 83.00 m²

Balcon baignoire 9.85 m²

échelle 1/100 - 1 cm = 1 m

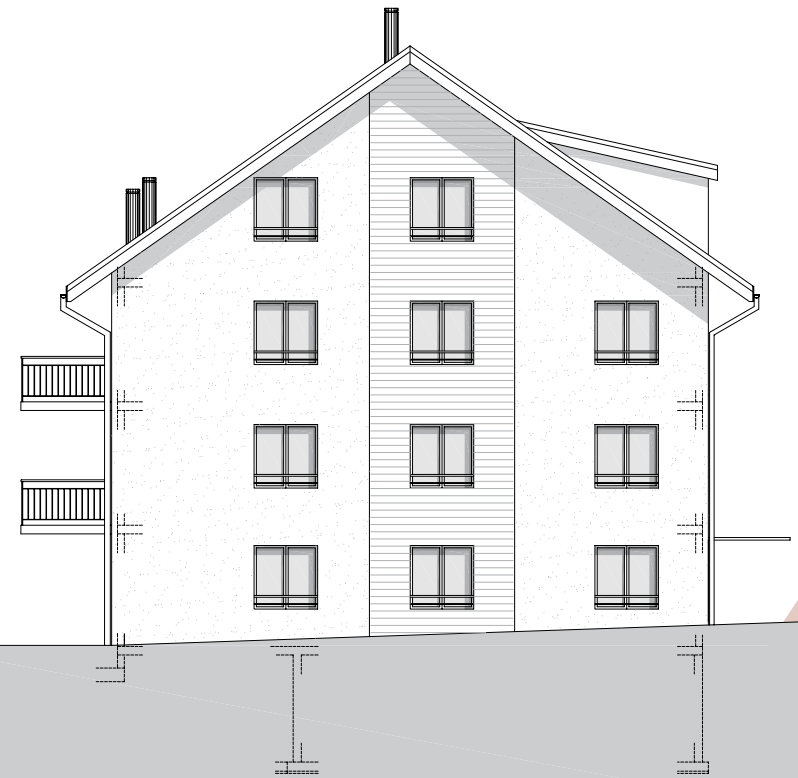




Coupe A-A



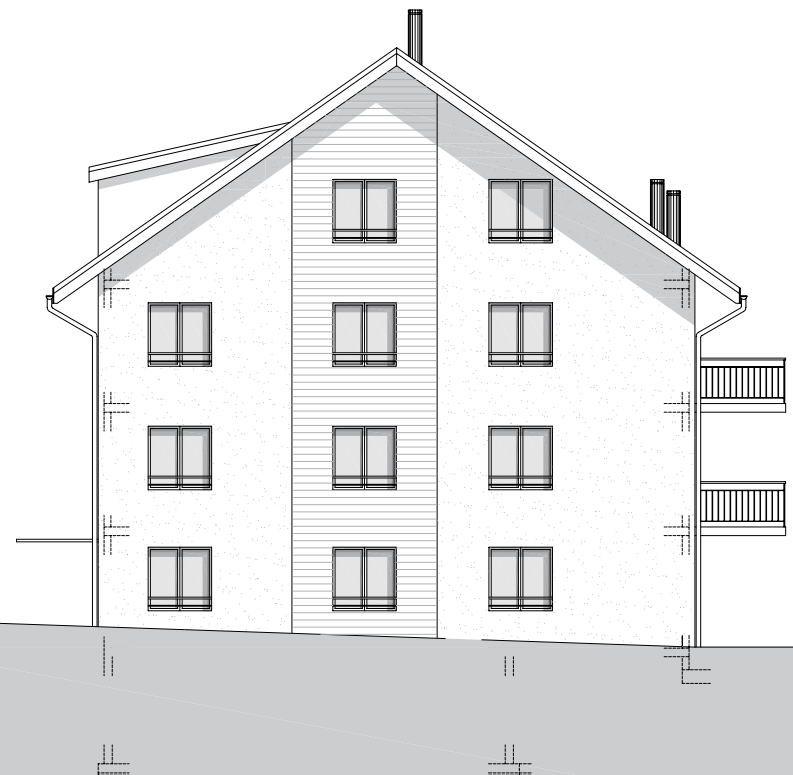
Façade sud



Façade est



Façade nord



Façade ouest

Contact et informations complémentaires

Entreprise générale et maître de l'ouvrage

SI le Vieux Manège SA
1271 Givrins
Suisse

Architecte

Atelier 94 Architecte SA
Route de St-Cergue 10
CP 298 - 1273 Arzier
Tél. +41 22 366 66 66
Fax +41 22 366 39 43
info@atelier94.ch
www.atelier94.ch

Vente directe

Atelier 94 Architecte SA
www.lescretsdejorat.ch
Tél. +41 22 366 70 32

